

Comunidad Manóver





a Rafael Poveda,
de formació científica,
però apassionat pel
munt dels llibres,
amb afecte.

Juli
Garcia

Vicent Castaño Pérez
Paco Corbí Jordà
José Corbí Martínez
Ester Limorti Payá
Antoni Mestre Brotons
Consol Payá Amat
Francesc Picó Gimeno
Luis Enrique Samper Falcó
Francesc Valero Falcó

Il·lustracions
Luis Sogorb Mallebrera



2n Cicle d'Educació Primària
Àrea de Coneixement del Medi
Natural, Social i Cultural

Aquest llibre és un treball col·lectiu en el qual han intervingut

AUTORS

Vicent Castaño Pérez
Paco Corbi Jordà
José Corbi Martínez
Ester Limorti Payá
Consol Payá Amat
Francesc Picó Gimeno
Luis Enrique Samper Falcó
Francesc Valero Falcó

TEXTOS DE LES LECTURES

Antoni Maestre Brotons

IL·LUSTRACIÓ, DISSENY I MAQUETACIÓ

© Luis Sogorb Mallebrera

FOTOGRAFIES

José M. Martínez Limorti
Luis Enrique Samper Falcó
M. José Poveda Marhuenda
Luis Sogorb Mallebrera
Rafael Poveda Bernabé
José Corbi Martínez
Reme Martínez Giménez
Demetrio Sanz
Ester Limorti Payá
Arxiu fotogràfic El Veinat
Arturo Cerdà Rico

EDICIÓ

P. M. E. P. A. «FREIRE»

PATROCINI

Ajuntament de Monòver

Hem de fer constar el nostre agraïment a:

Pedro Vidal Albert, iniciador del projecte des de la Regidoria d'Educació de l'Ajuntament de Monòver.

Joan Serrano Vidal, continuador i gestor final com a Regidor de Cultura de l'Ajuntament de Monòver.

Rafael Poveda Bernabé, per la seua desinteressada prestació de material fotogràfic.

Antonio Marín, Virtudes Milán, Ernest Sabater i Joaquín Juan, encarregat i conserge de la Casa de Cultura de Monòver, per la seua amable disponibilitat.

Sociedad Cultural Casino de Monóvar

"Material curricular presentat per a la seua homologació"

© dels textos: els autors, 2002

© de les imatges: els autors i propietaris, 2002

ISBN: 84-607-4516-3

IMPRESSIÓ

Impresors Mondéjar, S. L.

Dipòsit legal: A-373-2002

Per a la impressió d'aquest llibre s'ha utilitzat paper amb cel·lulosa lliure de clor.

INTRODUCCIÓ

El llibre que tens a les mans, *Coneix Monòver*, consta de deu unitats en les quals es tracten diferents aspectes relacionats amb la cultura del poble: el relleu, el clima, el món animal i vegetal, la indústria, l'agricultura, els serveis, la població, l'Ajuntament, les festes i la història.

Dos personatges, Perpisseta i Crespellet, fan de fil conductor entre les diferents unitats, i són els encarregats de guiar els alumnes pels diferents racons del poble, explicant-los aspectes referents a la cultura de Monòver.

Hem estructurat cada unitat en cinc apartats diferents que porten com a nom paratges de Monòver:



L'Alquebla, que significa en àrab el sud, simbolitza l'orientació i té com a finalitat introduir el xiquet en el tema que s'estudiarà en la unitat. Aquest apartat està format per una imatge (dibuix o fotografia) i un text dedicat a la lectura.



La Canyadeta és un paratge de Monòver que s'ha caracteritzat sempre per la presència d'aigua: és conegut pel seu llavador (actualment en ruïnes) i per la seua font. S'ha pres la font com a símbol de "font del coneixement" i s'ha destinat aquest apartat a l'explicació dels continguts.



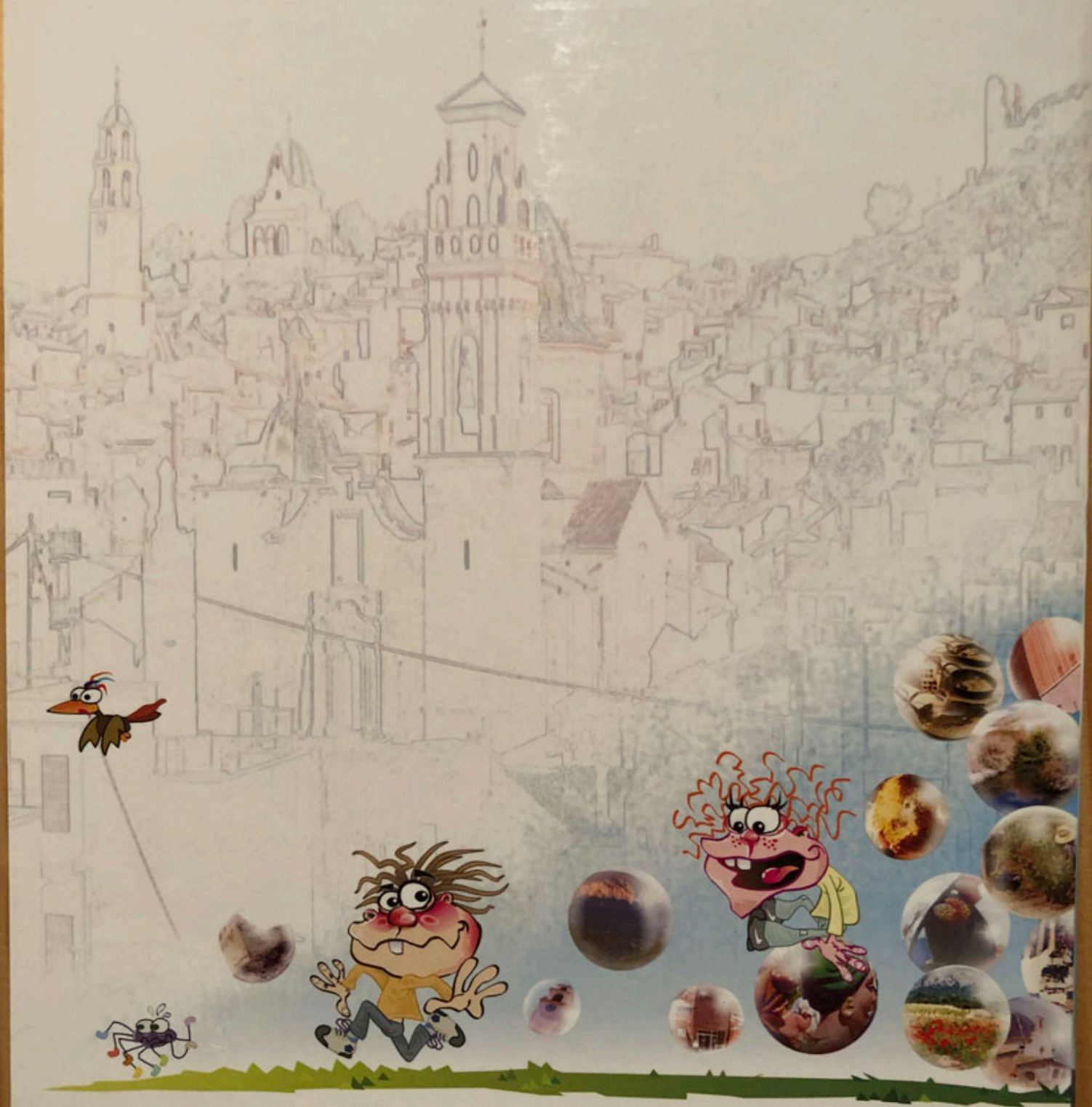
L'Almorquí, situat als peus de la serra del Coto, és un terreny caracteritzat per la presència de pedres, d'on s'extreia un tipus de pedra molt utilitzada per a la construcció. La pedra i les faenes d'extracció simbolitzen l'esforç i el treball, per això aquest apartat es dedica a la recerca de recursos i d'estratègies per a resoldre problemes per part dels alumnes. En aquesta part també es proposa alguna eixida per a adquirir experiències i coneixements.



El porxet de l'ermita de Santa Bàrbara és el marc on es presenten els principals personatges de la història de Monòver. La portada de l'ermita, en la part més alta del poble, serveix per a emmarcar i exposar les principals figures. En aquest mateix apartat també s'exposen els nostres costums i les nostres tradicions.



Els Molins és un paratge de Monòver proper al riu, on se situaven antigament una gran quantitat de molins fariners. El símbol dels molins i la seua activitat de moldre simbolitzen el treball continuat. En aquest apartat es proposen activitats al voltant dels continguts estudiats.



PATROCINA:



Ajuntament de Monòver

EDITA:
C.F.P.A. "FREIRE"
MONÒVER